

МЕРКУРИЙ ЭНЕРГОУЧЕТ

АВТОМАТИЗИРОВАННАЯ СИСТЕМА
МОНИТОРИНГА И ПОВЫШЕНИЯ
ЭНЕРГЕТИЧЕСКОЙ ЭФФЕКТИВНОСТИ



АВТОМАТИЗИРОВАННАЯ СИСТЕМА КОММЕРЧЕСКОГО УЧЕТА ЭЛЕКТРОЭНЕРГИИ «МЕРКУРИЙ-ЭНЕРГОУЧЕТ».

СИСТЕМА СБОРА ДАННЫХ И УПРАВЛЕНИЯ (АИСКУЭ)

Назначение:

- автоматизированный сбор энергоресурсов;
- анализ энергопотребления;
- управлением энергопотреблением;
- оптимизация энергопотребления;
- регулирование энергопотребления с учетом внешних условий.

Приборы учета
(счетчики «Меркурий»)



Меркурий 234 ART - это электронный счетчик электроэнергии, трёхфазный, многофункциональный, активно/реактивный, многотарифный, который обеспечивает:

- ведение профиля мощности 1-45 минут (30 мин. – 170 суток);
- управление нагрузкой;
- широкий выбор интерфейсов на сменных интерфейсных модулях.



Меркурий 203.2T - это электронный счетчик электроэнергии однофазный, многофункциональный, обеспечивающий:

- глубину хранения получасовых профилей мощности не менее 170 суток;
- ведение профиля мощности;
- управление потреблением абонента при помощи встроенного реле для отключения нагрузки.

УСПД
Меркурий 250



УСПД Меркурий-250 – это многофункциональный контроллер с возможностью комплексного решения задач учета, диспетчеризации и телемеханики на объектах. Может применяться для:

- решения задач расчетного и контрольного учета электроэнергии;
- комплексного учета энергоресурсов;
- поддерживает стандартные протоколы МЭК 60870-5-101/103/104, DNP v3, PLC(G3,PRIME, IEC 1901.2), RF(6LowPan), TCP IP.

ПО
«Меркурий энергоучет»

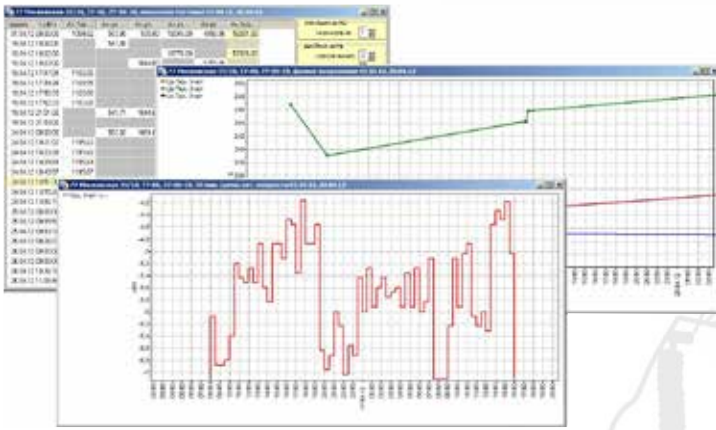
Меркурий-Энергоучет (МЭ) – система для коммерческого и технического учета энергоресурсов АСКУЭ, диспетчеризации, телемеханики, АСУ ТП, MES, задач учета и диспетчеризации объектов энергетики, промышленности, ЖКХ и зданий.

Основные функции:

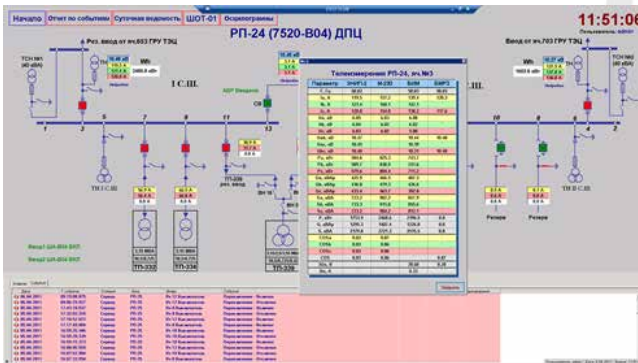
- многоуровневая систематизация объектов учета;
- автоматический сбор данных коммерческого учета потребления электроэнергии, воды и газа по каждой точке (счетчику) на заданных интервалах;
- дистанционный учет расхода энергоресурсов без доступа на территорию абонента;
- обеспечение многотарифного учета потребления энергоресурсов;
- обнаружение и локализация потерь. Своевременное выявление хищений;

- обеспечение контроля за соблюдением договорных лимитов;
- сбор данных по расписанию. Постановка групповых задач;
- анализ данных, формирование графиков и отчетов;
- подготовка данных в различных форматах для передачи их внешним организациям и пользователям информации (форматы Excel, XML, ASKP);
- управление нагрузкой;
- удаленное конфигурирование приборов учета.

Оборудование и программное обеспечение «Меркурий»
соответствует техническим стандартам ОАО «РОССЕТИ»



Меркурий-Энергоучет - применяется для создания проектов автоматизированного учета энергоресурсов. Программный комплекс оптимизирован для построения систем с большим числом точек учета (десятки и сотни тысяч). Содержит большое число специализированных форм отображения и анализа собранной информации в графическом и табличном виде.

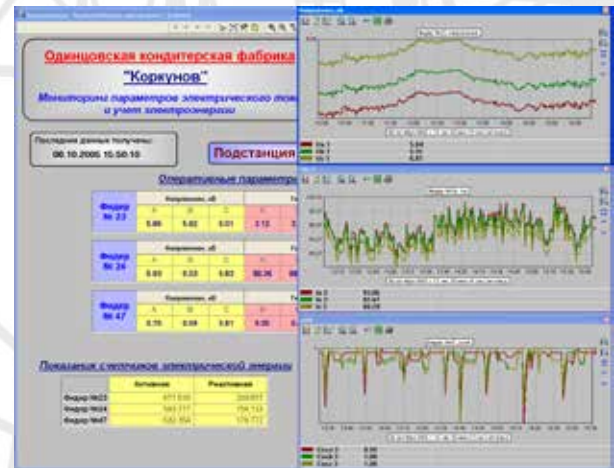
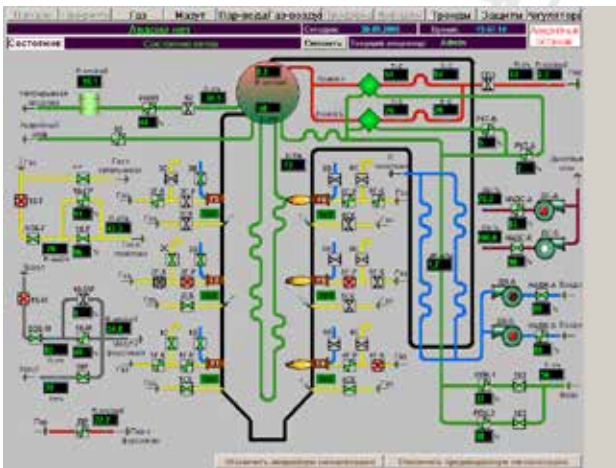


Меркурий-Энергоучет-SCADA - применяется для создания проектов АСУ ТП, диспетчеризации, телемеханики, систем мониторинга, сбора и передачи информации.

EnLogic - коммуникационная платформа применяется для построения коммуникационных решений по сбору и консолидации цифровой информации, преобразованию протоколов и данных. Работает на платформах Windows 32/64 и Linux. Может использоваться в составе комплексных решений для SCADA, а также как самостоятельная коммуникационная среда.

ПРИМЕРЫ ТИПОВЫХ РЕШЕНИЙ

- Мониторинг потребления энергоресурсов.
- Управление наружным освещением.
- Контроль безопасности.
- Мониторинг энергосбережения.
- Диспетчеризация и контроль тепло и водоснабжения.





УЧЕТ ЭЛЕКТРОЭНЕРГИИ, МОНИТОРИНГ И ДИСПЕТЧЕРСКИЙ КОНТРОЛЬ

Внедрение системы нового поколения на базе технологий «Меркурий-Энергоучет» – это первый шаг к управлению энергоресурсами с функцией самодиагностики и автоматизированным принятием решений по управлению режимами энергоснабжения и энергосбережения.

Разрабатываемая Группой Компаний INCOTEX Electronics Group продукция позволяет внедрять автоматизированные системы управления энергоснабжением, которые решают любые задачи, в том числе:

- АСУ ТП подстанций;
- диспетчеризация районов электрических сетей;
- поквартирный учет с возможностью дистанционного управления потребителями;
- управление и перераспределение мощности потребителей;
- расчетный и контрольный учет электроэнергии и других энергоресурсов;
- контроль качества электроэнергии.

Применение технологий «Инкотекс» в энергетике и ЖКХ обеспечивает решение задач управления инженерной инфраструктурой, диспетчерский контроль, энергомониторинг, автоматизированный учет энергоресурсов на базе единого технологического комплекса.

ИННОВАЦИИ И НОВЫЕ ТЕХНОЛОГИИ

Современные комплексы «Меркурий-Энергоучет» для управления транспортом электроэнергии позволяют создавать системы в которых интеллектуальные приборы учета могут решать задачи по сбору данных, контролю, управлению потребителями, а также обеспечивают все необходимые задачи по сбору данных и управлению энергоснабжением.

ООО «Инкотекс-СК»
Тел./факс: +7 (495) 780-77-42
E-mail: sale@incotex.ru
www.incotexcom.ru